

КП
SAV



Клапан приточный



Инструкция по монтажу и
эксплуатации

КЛАПАН ПРИТОЧНЫЙ SAV

SAV



Характеристика:

- Приточный вентиляционный клапан предназначен для установки в стену бытовых, офисных помещений.
- Клапан защищает от проникновения пыли, грязи, шума, насекомых, обеспечивая приток свежего воздуха, и является необходимым элементом вентиляции в условиях городской среды.
- Длина канала от 400 мм до 1000 мм с шагом в 50 мм. Внутренний диаметр канала – 125 мм.
- Регулировать поток проходящего через клапан воздуха можно при помощи рукоятки на оголовке или специального шнура, если он расположен высоко. На оголовке клапана расположена шкала, указывающая степень открытия клапана.
- Изделие имеет плавную регулировку вплоть до полного закрытия.

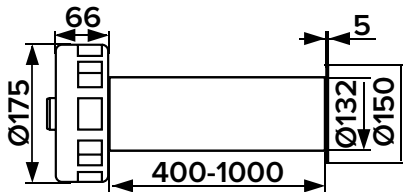
РАСШИФРОВКА ОБОЗНАЧЕНИЯ АРТИКУЛА



Пример: 12,5SAV040-01

МОДЕЛЬНЫЙ РЯД

Модель	Описание
- 01	Теплоизоляция из минеральной ваты на основе базальтовых пород, кашированных армированной алюминиевой фольгой.
- 02	Теплоизоляция из минеральной ваты на основе базальтовых пород.
- 03	Теплоизоляция из вспененного полиэтилена. Материал с безупречной замкнутой ячеистой структурой и отличными теплофизическими свойствами.



КЛАПАН ПРИТОЧНЫЙ КП



Характеристика:

- Приточный клапан предназначен для притока наружного воздуха в помещения. Используется преимущественно в системах вентиляции с принудительной вытяжкой.
- Устройство представляет собой трубу с теплоумоизоляционными свойствами и фильтрующими элементами.
- Снаружи закрывается решёткой, изнутри – заслонкой с ручкой регулировки воздушных потоков.

РАСШИФРОВКА ОБОЗНАЧЕНИЯ АРТИКУЛА



Пример: 10КП1-02

Модификация	Описание
—	Внешняя решётка (ASA-пластик) + устройство регулирования притока воздуха.
02	Внешняя решётка для забора воздуха (ASA-пластик) + устройство регулирования притока воздуха.
04	Внешняя решётка для забора воздуха (нержавеющая сталь) + устройство регулирования притока воздуха.
05	Внешняя решётка (алюминий) + устройство регулирования притока воздуха.

РАЗМЕРНЫЙ РЯД

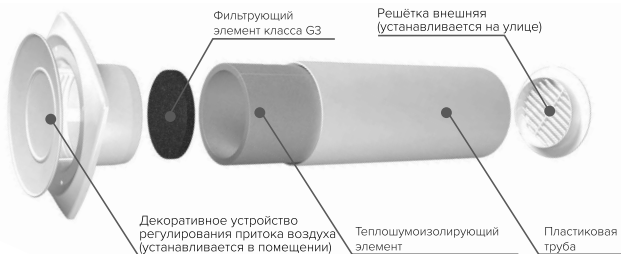
Артикул	А
...КП..	500
...КП1..	1000

ПРИМЕР МОНТАЖА



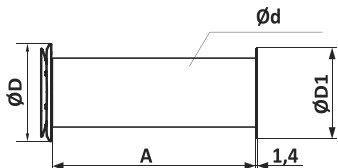
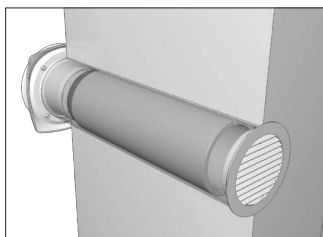
Типовой пример монтажа приточного клапана в стене.

УСТРОЙСТВО ПРИТОЧНОГО КЛАПАНА



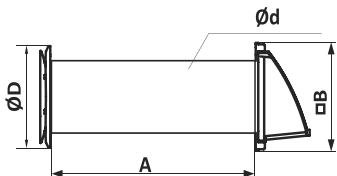
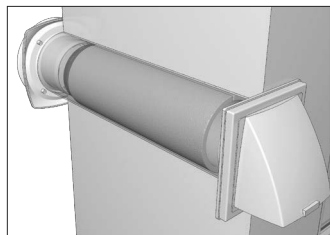
МОДЕЛЬНЫЙ РЯД

Модель стандарт



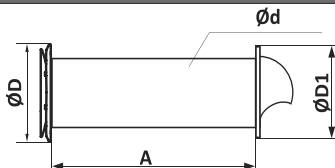
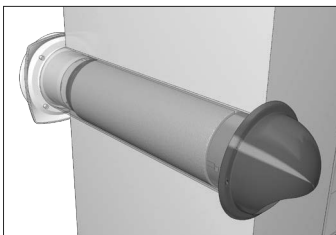
Характеристика воздухоораспределителя:
 • ASA-пластик

Модель 02



Характеристика воздухоораспределителя:
 • ASA-пластик

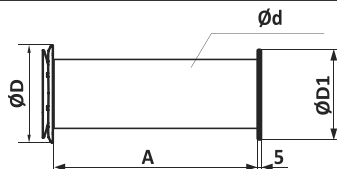
Модель 04



Характеристика воздухораспределителя:

- нержавеющая сталь;
- антимоскитная сетка.

Модель 05



Характеристика воздухораспределителя:

- алюминий;
- антимоскитная сетка.

ГАБАРИТНЫЕ РАЗМЕРЫ

Артикул	d	D	D1	B
10КП	100	165	130	-
10КП -02			-	150
10КП -04			133	-
10КП -05			125	-
12,5КП	125	197	150	-
12,5КП -02			-	212
12,5КП -04			162	-
12,5КП -05			150	-
16КП	160	234	200	-
16КП -02			-	212
16КП -04			192	-
16КП -05			185	-

АЭРОДИНАМИЧЕСКИЕ ХАРАКТЕРИСТИКИ

SAV
КП

Скорость воздуха, м/с	Расход воздуха, м ³ /ч*		
	10КП	12,5SAV 12,5КП	16КП
1,5	38,3	61,0	95,4
2	51,0	81,4	127,2
2,5	63,8	101,7	159,0
3	76,5	122,1	190,8
3,5	89,3	142,4	222,5
4	102,0	162,8	254,3
4,5	114,8	183,1	286,1
5	127,5	203,5	317,9
5,5	140,3	223,8	349,7
6	153,0	244,2	381,5
7	178,5	284,9	445,1
8	204,0	325,6	508,7
9	229,5	366,2	572,3
10	255,0	406,9	635,9
11	280,6	447,6	699,4
12	306,1	488,3	763,0
13	331,6	529,0	826,6

* Пропускная способность клапана при полном открытии оголовка

ОБСЛУЖИВАНИЕ ПРИТОЧНОГО КЛАПАНА

- Раз в три месяца необходимо очищать фильтр. Для этого надо выкрутить рассекаТЕЛЬ анемоштата, вынуть фильтр и промыть его водой (для серий SAV и КП).
- Раз в шесть месяцев следует пылесосом очищать патрубок в стене.
- Раз в год следует очищать наружную решётку от крупных загрязнений.

* Данные сроки являются рекомендательными.

МОНТАЖ И РЕКОМЕНДАЦИИ ПО УСТАНОВКЕ

При монтаже изделия необходимо учесть, что расположение клапана близко к оконному откосу может спровоцировать промерзание стены и образование конденсата, так как в этом месте температура поверхности стены понижена. Поэтому рекомендуем расположить клапан на высоте верхней трети окна на расстоянии не менее 300 мм от оконного откоса. По этой же причине нежелательно располагать клапан на стыке двух наружных стен.

Приточный клапан можно расположить над окном, если расстояние между оконной перемычкой и потолком позволяет установить декоративное устройство притока воздуха. Также следует учитывать, что над данным устройством должно быть пространство для свободного движения воздуха.

МОНТАЖ И РЕКОМЕНДАЦИИ ПО УСТАНОВКЕ



1. Установить трубу в монтажное отверстие на 10 мм больше внешнего диаметра трубы клапана.

Перед установкой трубу обрезать по толщине стены, не повредив при этом теплошумоизоляцию.



2. Установить наружную решётку. Откорректировать её положение таким образом, чтобы жалюзи решётки располагались горизонтально.



3. Сдвинуть фильтр в сторону помещения максимально близко к анемостату, но так, чтобы он не мешал установке анемостата в трубу.



4. Закрепить анемостат или торцевую площадку на стене при помощи четырех дюбелей и саморезов.

Гарантийный срок: 12 мес. ТУ 4863-002-96059883-2011

Товар не подлежит обязательной сертификации и декларированию соответствия.
Срок службы не ограничен.

Комплектация.

КП

- декоративное устройство регулирования притока воздуха*;
- фильтрующий элемент;
- теплошумоизолирующий элемент;
- пластиковая труба;
- решётка внешняя.

* в зависимости от модификации КП могут быть следующие декоративные устройства регулирования притока воздуха:
решетки РКМ, РКН,
выходы стенные КФВ, ВМ.

SAV

- декоративное устройство регулирования притока воздуха с фильтрующим элементом;
- теплоизолирующий элемент;
- пластиковая труба;
- решётка внешняя.

Изготовитель: ООО «ЭРА», 390047, Россия, г. Рязань, ул. Новоселковская, 17
Тел./факс: (4912)24-16-00, E-mail: sale@era.trade, www.era.trade

Устройство соответствует СНиП 31-01-2003 Здания жилые многоквартирные.

ООО «ЭРА»
390047, Россия, г. Рязань, Новосёлковская д. 17
тел. (4912) 24-16-00,
e-mail: sale@era.trade,
www.era.trade